

# EL EXPERTO EN LUBRICACIÓN

## **simalube**<sup>®</sup> – el lubricador automático monopunto



### **simalube**<sup>®</sup> – para una lubricación económica y fiable

Una lubricación deficiente puede reducir notablemente la vida útil de los rodamientos y tener como consecuencia reparaciones costosas de sus instalaciones. La utilización de los lubricadores **simalube**<sup>®</sup> conlleva importantes ahorros en los costes de servicio y mantenimiento: se prolonga la vida útil de los componentes, se requieren menos intervenciones de servicio y se minimizan los tiempos de parada de las instalaciones. Se elimina, además, la complicada lubricación manual.

#### **Ventajas del lubricador compacto monopunto:**

- Económico – reduce los costes de mantenimiento
- Respetuoso con el medio ambiente y rellenable
- De uso universal – adecuado para una gran cantidad de aplicaciones



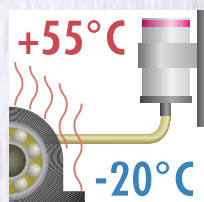
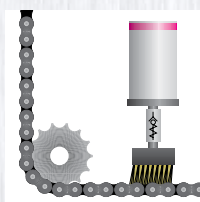
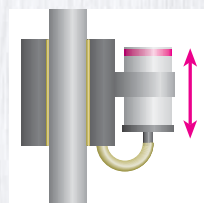
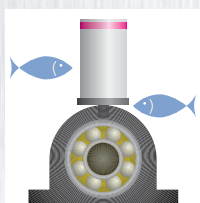
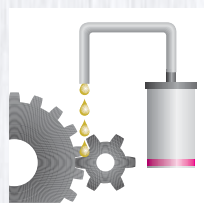
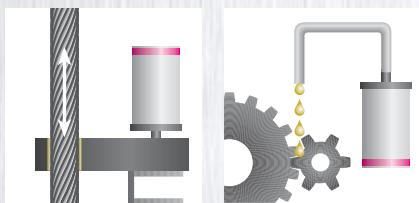
**simalube**<sup>®</sup>  
smart lubrication



Los lubricadores simalube®, patentados a nivel mundial, suministran de manera segura la cantidad de lubricante necesaria a los diferentes puntos de lubricación las 24 horas del día. Los lubricadores se pueden programar fácilmente para periodos de lubricación entre 1 y 12 meses.

**Aproveche las ventajas de los lubricadores automáticos:**

- Fiables: una vez instalados, los puntos de lubricación reciben lubricante de forma continua sin que nadie se olvide de lubricarlos
- Flexibles: se pueden elegir libremente periodos de lubricación entre 1 y 12 meses
- Los ajustes del periodo de lubricación seleccionados se pueden cambiar en cualquier momento
- Disponibles en cuatro tamaños: 30, 60, 125 y 250 ml
- Reciclado fácil y ecológico
- Sin sustancias nocivas en la generación de la presión de gas
- Rellenables, permiten su reutilización
- Gracias a la carcasa transparente, se controla en todo momento la evolución del proceso de lubricación (control de cantidad)
- Se pueden instalar incluso en espacios muy reducidos
- Sistema herméticamente cerrado: evita la entrada de suciedad (IP68)
- Homologaciones Ex, GS y FM
- Programa de accesorios amplio y de fácil uso



**Lubricantes estándar simalube®**

Nº.	Aplicación	Gama de temperatura (en la zona de lubricación)	Aceite base	Espe-sante	DIN 51502
SL01	Grasa universal	-30/+120°C	Mineral	Li/Ca	KP2K-30
SL02	Grasa universal con MoS <sub>2</sub>	-25/+130°C	Mineral	Li	KPF2K-20
SL04	Grasa alta temperatura	-20/+160°C	Mineral	Be	K2P-20
SL06	Grasa líquida	-20/+120°C	Mineral	Li/Ca	GP0G-20
SL09	Grasa biodegradable	-20/+80/100°C	Éster	Li/Ca	KPE2G-20
SL10	Grasa para industria alimentaria	-30/+140°C	Sintético	Al/Com.	KPHC2N-30
SL14	Aceite para cadenas	-10/+90°C	Mineral		CGLP68
SL15	Aceite alta temp. para cadenas	-30/+250°C	Sintético		CGLPE220-320
SL16	Aceite de máquina	-20/+100°C	Mineral		CL68, HL68
SL18	Aceite para industria alimentaria	-15/+150°C	Sintético		CLPHC220
SL19	Aceite biodegradable para cadenas	-15/+100°C	Éster		
SL24	Grasa universal con EP	-30/+140°C	Mineral	Li/Com.	KP2N-30
SL25	Grasa alta temperatura	-20/+160°C	Mineral	Poliurea	KP2R-25
SL26	Grasa alta eficacia	-20/+150°C	Mineral	Ca/Com.	KP1,5N-20

**Lubricador monopunto simalube®**



patentes a nivel mundial



**simatec ag**

Stadthof 2, CH-3380 Wangen a. Aare

Tel.: +41 (0)32 636 50 00

Fax: +41 (0)32 636 50 19

welcome@simatec.com

www.simatec.com

