

Juego de herramientas para desmontaje de rodamientos TP 150

Twin Puller TP 150 – desmontaje profesional de rodamientos rígidos de bolas y retenes radiales



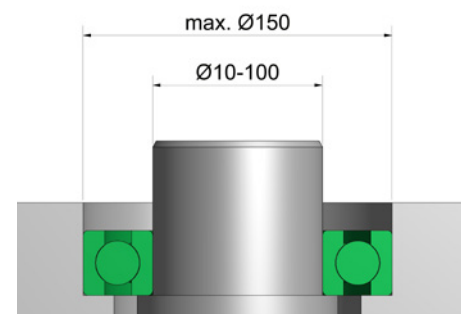
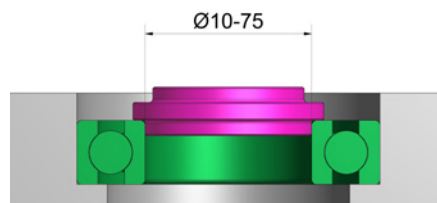
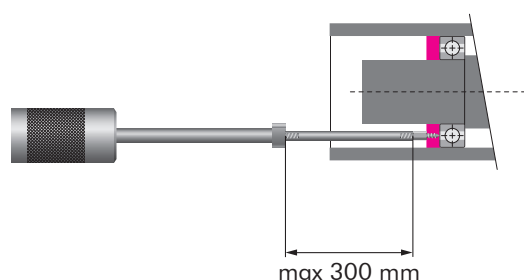
Con el Twin Puller TP 150 de simatool se pueden desmontar rodamientos rígidos de bolas y retenes radiales de manera profesional. Con esta herramienta es posible extraer de manera rápida y segura rodamientos con asiento fijo en el anillo interior o en el anillo exterior. Además, la opción adicional para desmontar retenes radiales convierte al TP 150 en un auténtico profesional del desmontaje.

Contenido del maletín:

- 6 juegos de patas extractoras (A1–A6)
- 2 husillos roscados (ancho 19)
- Asa
- 9 arandelas de apoyo (\varnothing 10–75 mm)
- Martillo deslizante
- Alargador para el martillo deslizante
- 50 tornillos cortantes
- 10 anillos distanciadores

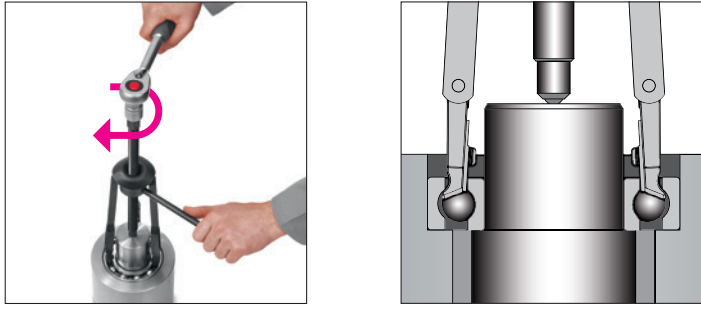
Descripción y datos técnicos del TP 150

- Para diámetros de eje de entre 10 y 100 mm y diámetro exterior máximo de 150 mm
- Tres funciones de desmontaje en un kit de herramientas
- Kit de herramientas compacto con tabla para la selección en un práctico maletín
- Complemento ideal para la reputada Fitting Tool FT 33 de simatool
- Maletín: peso 6,6 kg / dimensiones (L x An x Al) 440 x 350 x 95 mm



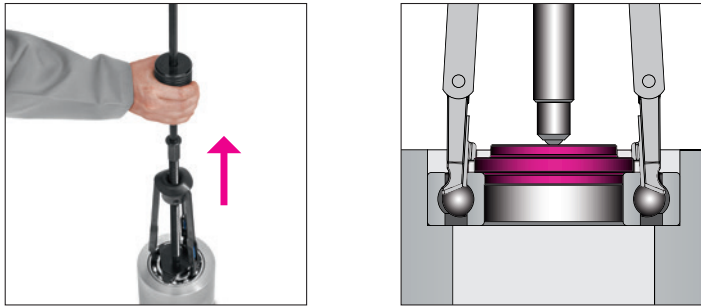
Desmontaje profesional con el Twin Puller TP 150

Desmontaje de rodamientos rígidos de bolas con eje (asiento en anillo interior)



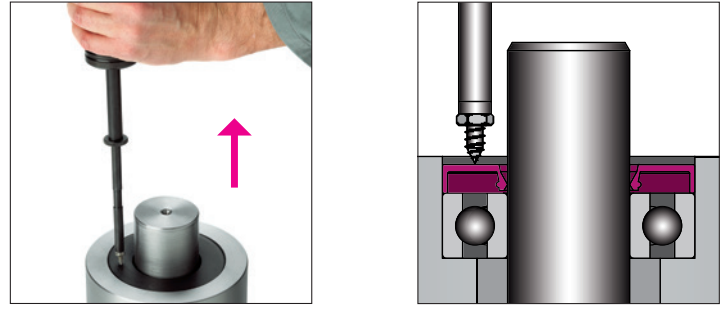
Colocar las patas extractoras en el rodamiento entre las bolas. Extraer el cojinete del eje mediante el husillo roscado.

Desmontaje de rodamientos rígidos de bolas sin eje (asiento en anillo exterior)

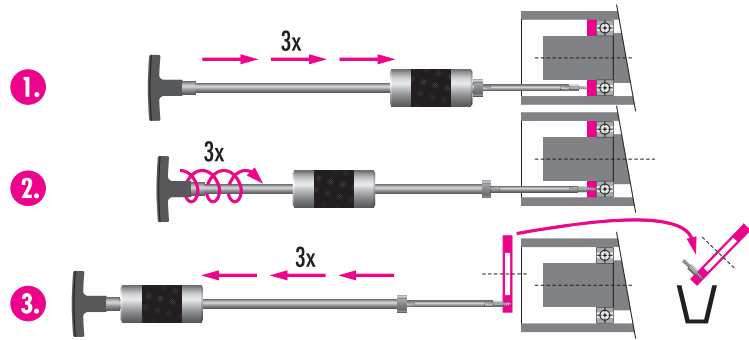


La arandela de apoyo sustituye el eje del anillo interior y se fija con el husillo roscado. Extraer el rodamiento golpeando con el martillo deslizante.

Desmontaje de retenes radiales






Clavar el tornillo cortante en la junta y enroscar. Retirar la junta golpeando con el martillo deslizante en sentido contrario.



Puede ver un vídeo para usuarios en www.simatec.com

Tabla de selección del Twin Puller TP 150

										
Denominación de los rodamientos							Patras extractoras	Husillo		
60..	62..	63..		64..						
6000 6001	6002 6003	6200					BP A1			
6004 6005	6006	6201 6202 6203	6002				BP A2			
6007 6008	6009 6010	6204 6205		6300 6301	6302		BP A3			
6011 6012	6013	6206		6303 6304			BP A4			
6014 6015	6016 6017	6207 6208 6209	6210 6011	6305 6306 6307		6403	BP A5			
6018 6019	6020	6212 6213 6214	6215 6216 6217	6008 6309 6310	6311 6312 6313	6404 6405 6406 6407	6408 6409 6410	BP A6		